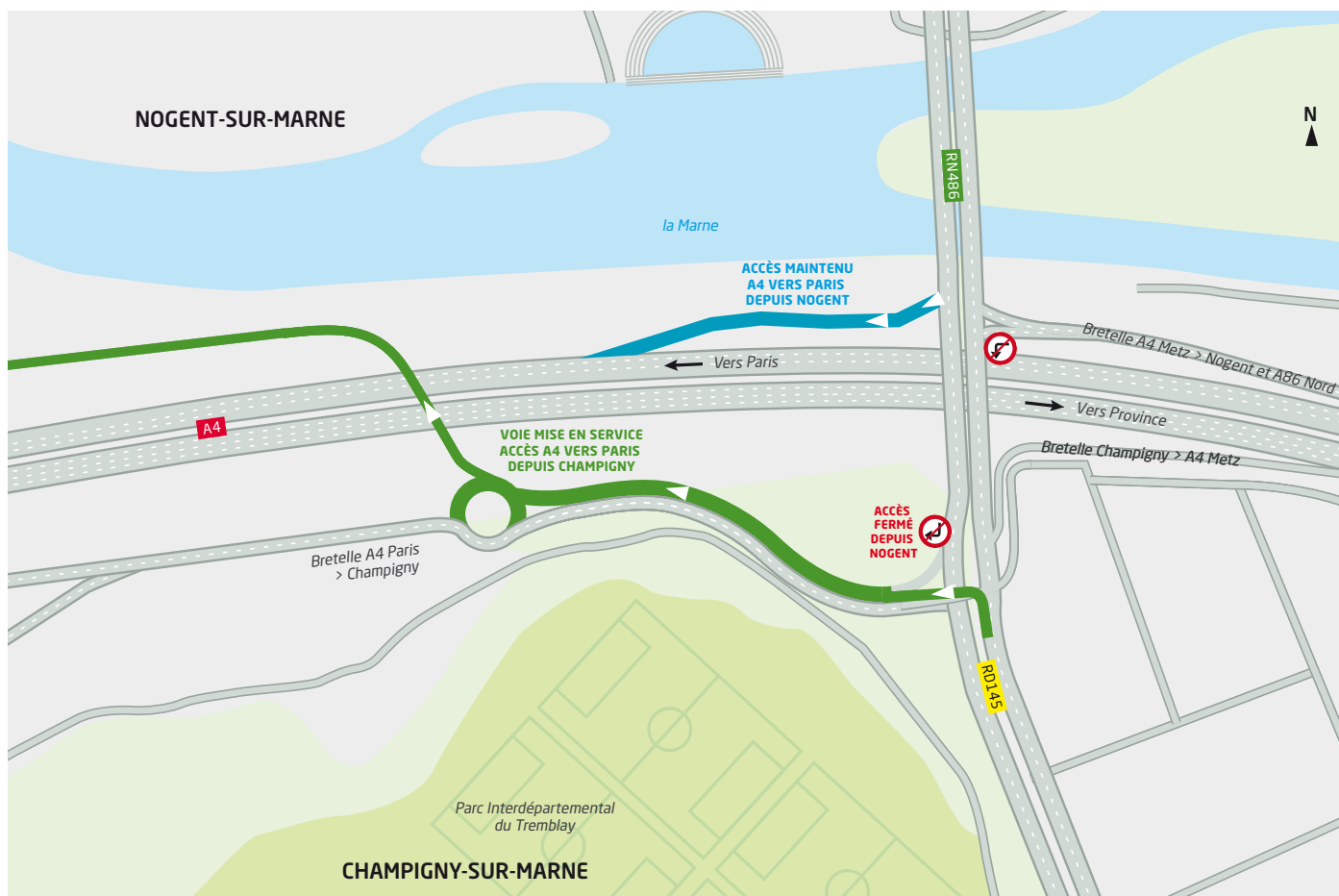


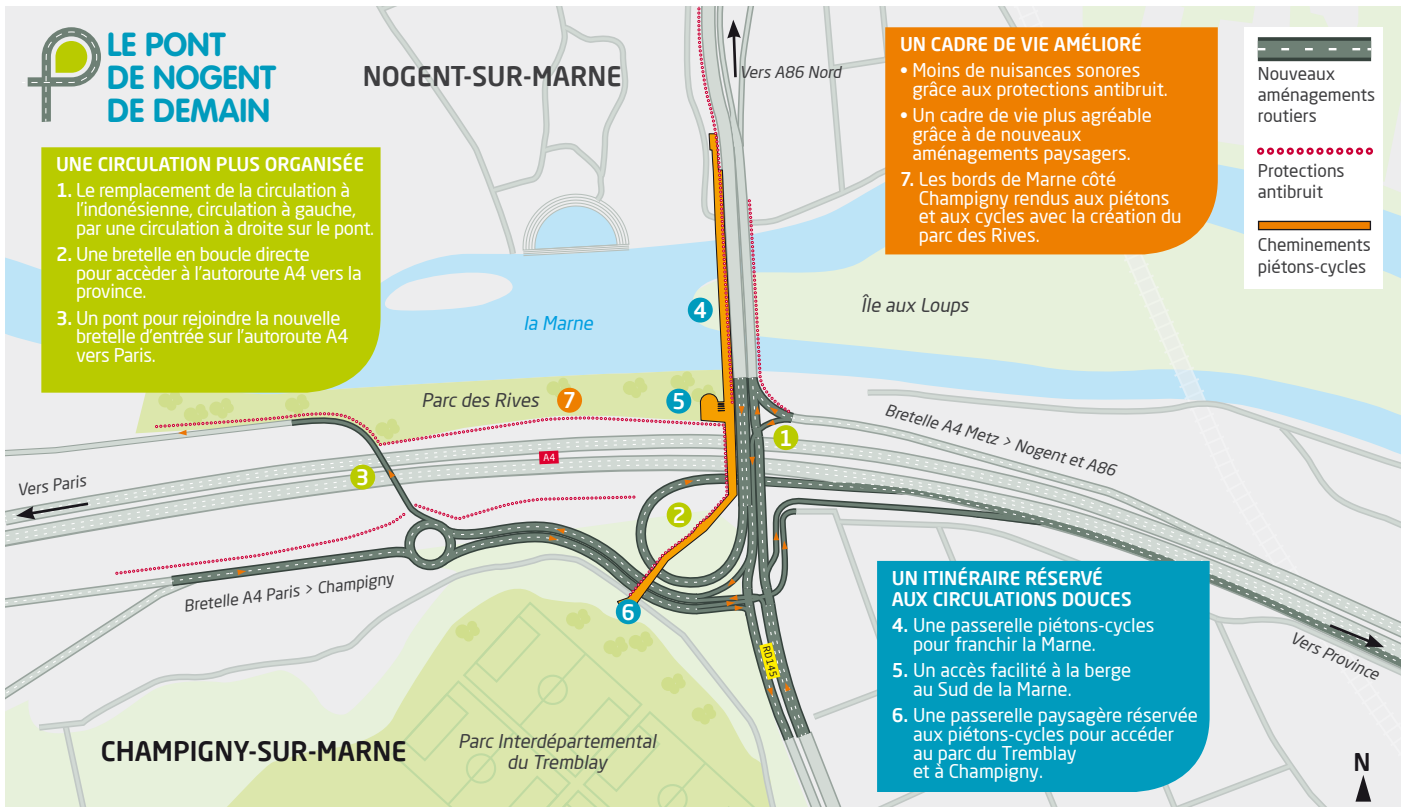


## À PARTIR DU 1<sup>ER</sup> OCTOBRE, MISE EN SERVICE DE LA BRETELLE D'ACCÈS À L'A4 VERS PARIS DEPUIS CHAMPIGNY

Depuis le mois d'août, la circulation sur le pont sur l'A4 se fait à droite. Dans la poursuite de l'aménagement, à compter du 1<sup>er</sup> octobre, l'accès à l'autoroute A4 vers Paris depuis Champigny se fera par une nouvelle bretelle, via le nouveau pont mis en place fin avril. Il ne sera donc plus nécessaire d'emprunter le pont de Nogent de faire demi-tour au carrefour entre la RD120 et la RD245.

Depuis Nogent, l'accès à l'autoroute A4 vers Paris est maintenu via la bretelle actuelle jusqu'à la fin de l'année.

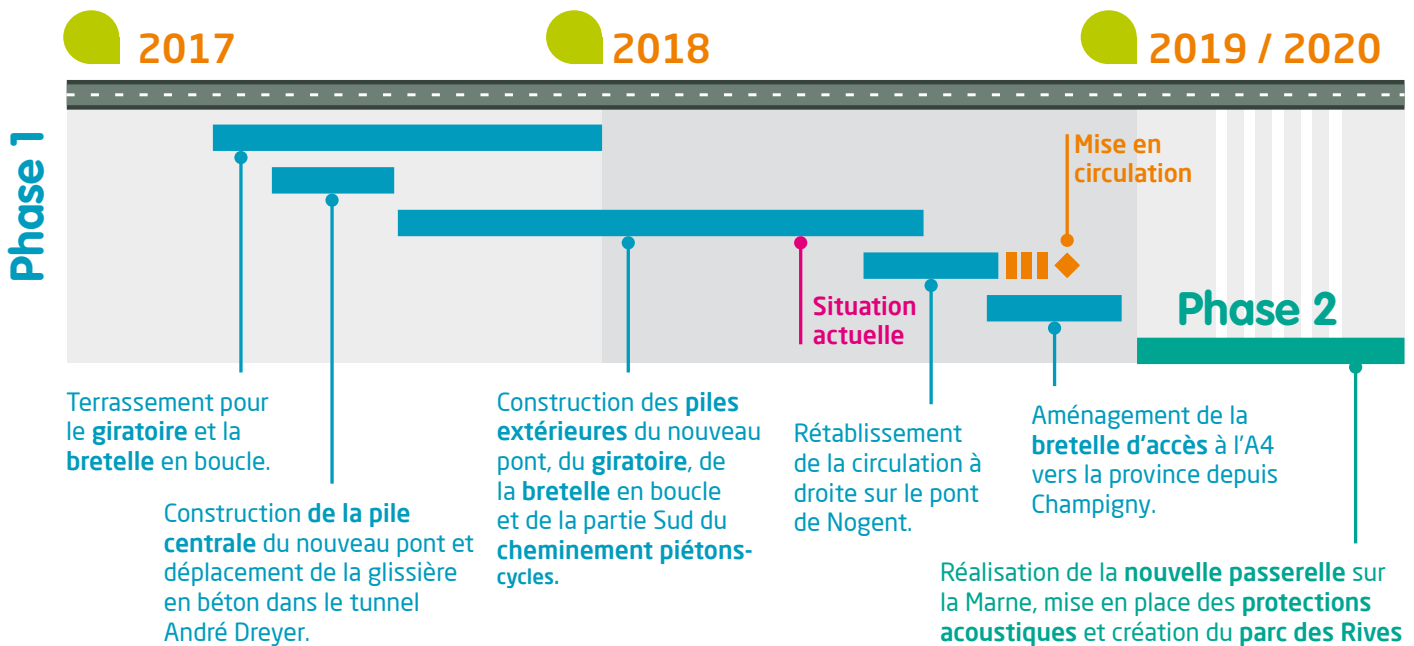




**Coût des travaux**  
**48M€**

L'aménagement du pont de Nogent est inscrit dans le contrat de plan État-Région (CPER) 2015/2020, réparti comme suit :

**20,8 M€** État  
**20,8 M€** Région Île-de-France  
**6,4 M€** Département du Val-de-Marne



PARISAGE Ne pas jeter sur la voie publique



La Direction des routes Île-de-France est à votre écoute

- [pontdenogent.dirif@developpement-durable.gouv.fr](mailto:pontdenogent.dirif@developpement-durable.gouv.fr)
- [www.dir.ile-de-france.developpement-durable.gouv.fr](http://www.dir.ile-de-france.developpement-durable.gouv.fr)
- L'info en temps réel sur SYTADIN.FR

