



Réunion Publique « Ecole Gallieni »

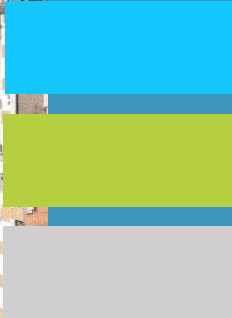
Projet « Cœur de Nogent »

21 juin 2024



SOMMAIRE

- 1. Rappel du projet Cœur de Nogent**
- 2. Avancement des travaux - Juin 2024**
- 3. Travaux à venir : déconstruction – de Juillet à Octobre 2024**



1. Rappel du projet « Cœur de Nogent »



Les objectifs du projet pour améliorer le cadre de vie

- Créer un lieu de vie et d'attractivité 7 jours sur 7
- Proposer un espace adapté aux nouveaux modes de consommation
- Aménagement des espaces verts de qualité
- Faciliter votre stationnement dans tout le centre-ville

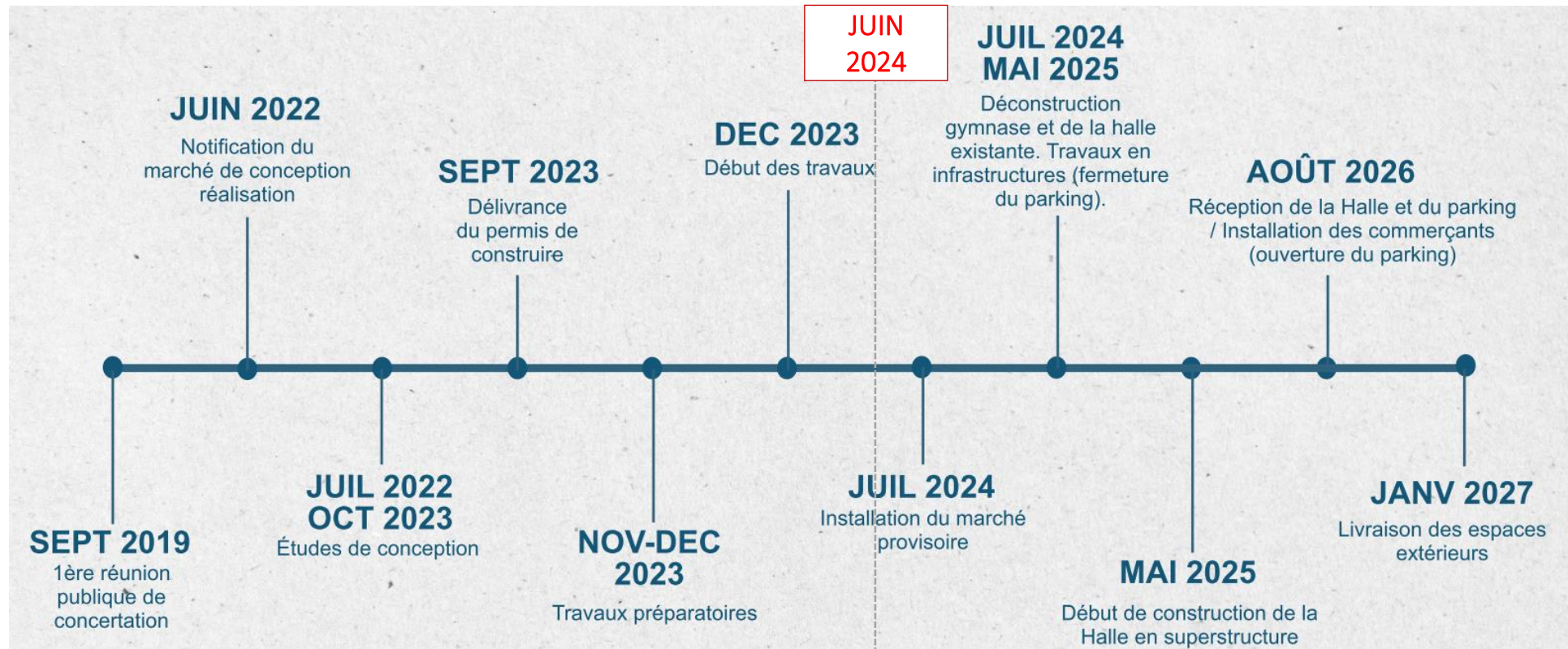
L'équipe de Maîtrise d'œuvre



Les entreprises de travaux



Le calendrier général de l'opération*



* Calendrier prévisionnel



Le projet architectural



Le programme de l'opération

La création d'un espace de rencontre et de respiration dans le centre ville, nouveau lieu de gastronomie, de convivialité et de centralité

- Une place du Village, support du marché volant et d'évènementiel
- Un espace vert de qualité intégrant un espace de jeux pour enfants
- Des espaces publics de qualité, libérés de la présence de la voiture

Un bâtiment ouvert sur son environnement

- Un ensemble urbain cohérent, avec des jeux de porosité intérieur / extérieur
- Ouvrir l'espace public à d'autres usages



Le programme de l'opération

Des halles modernes, vitrine du bien manger - produits frais, bio, circuits courts

- Un espace marché intégrant 950 ml d'étals (pour 80 commerçants), avec des ilots pré-équipés
- Des circulations fluides et larges
- Un espace de convivialité (foodcourt et espace de rafraichissement, dégustation)
- Une brasserie, ouverte sur l'espace public

Une extension du parking souterrain du marché

- Disparition du stationnement de surface
- Extension du parking à 250 places (aujourd'hui 144 places)

Vue de l'entrée sud de la halle (angle Héros Nogentais/Bd Galliéni)



Vue de l'entrée nord de la halle (angle Bd Galliéni/rue Thiers)



Vue depuis l'esplanade du marché (rue Ohresser/Héros Nogentais)



Le foodcourt



Foodcourt

Les espaces de convivialité extérieurs



Espaces de convivialité extérieurs



Vue du jardin public
depuis l'esplanade

Vue
intérieure
de la halle
depuis l'allée
traversante





Vue intérieure de la halle depuis la mezzanine



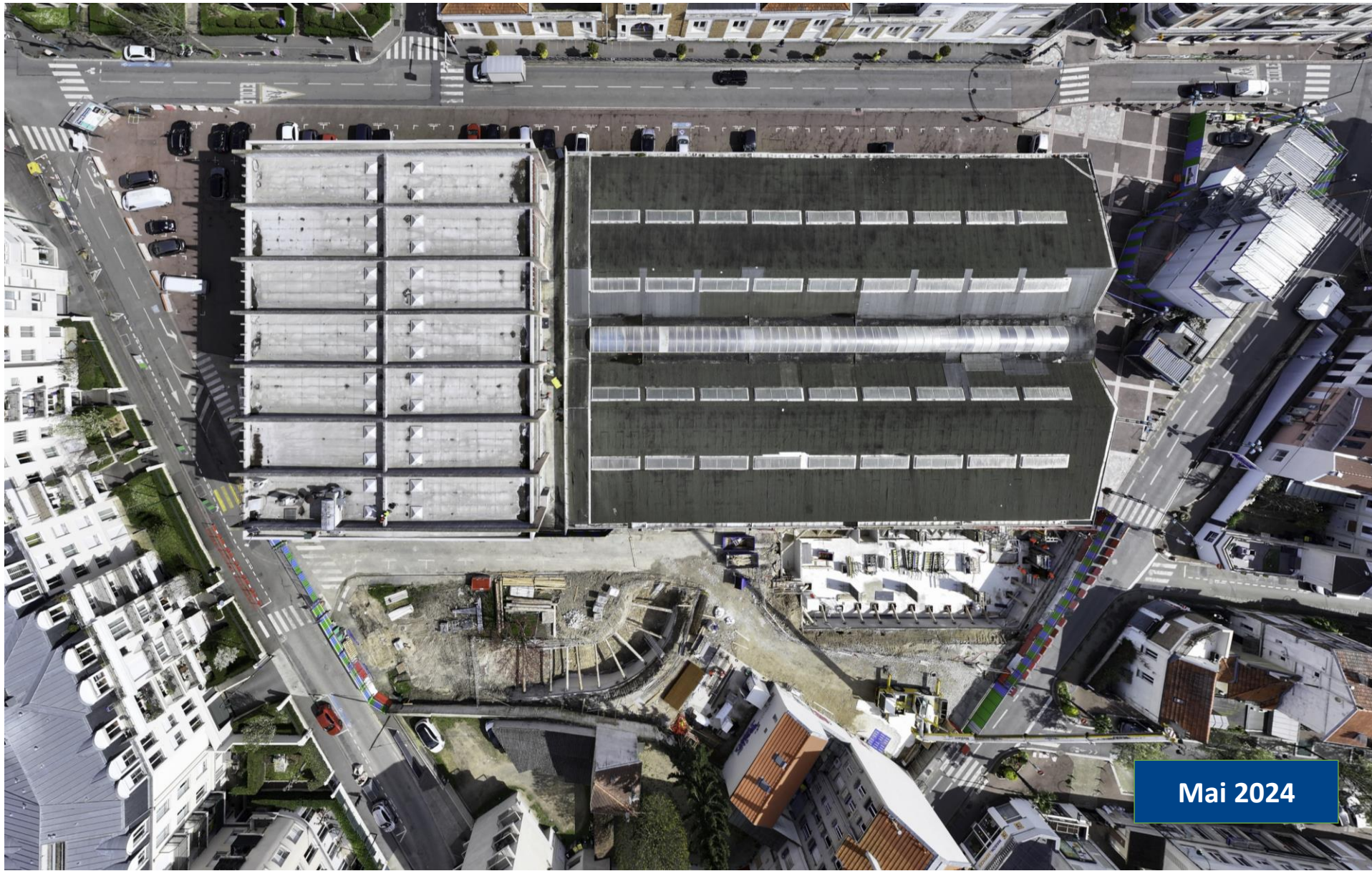
Vue intérieure de la halle depuis l'entrée sud



2. Avancement des travaux



Avant travaux



Mai 2024



3. Travaux à venir - déconstruction



Etape 1

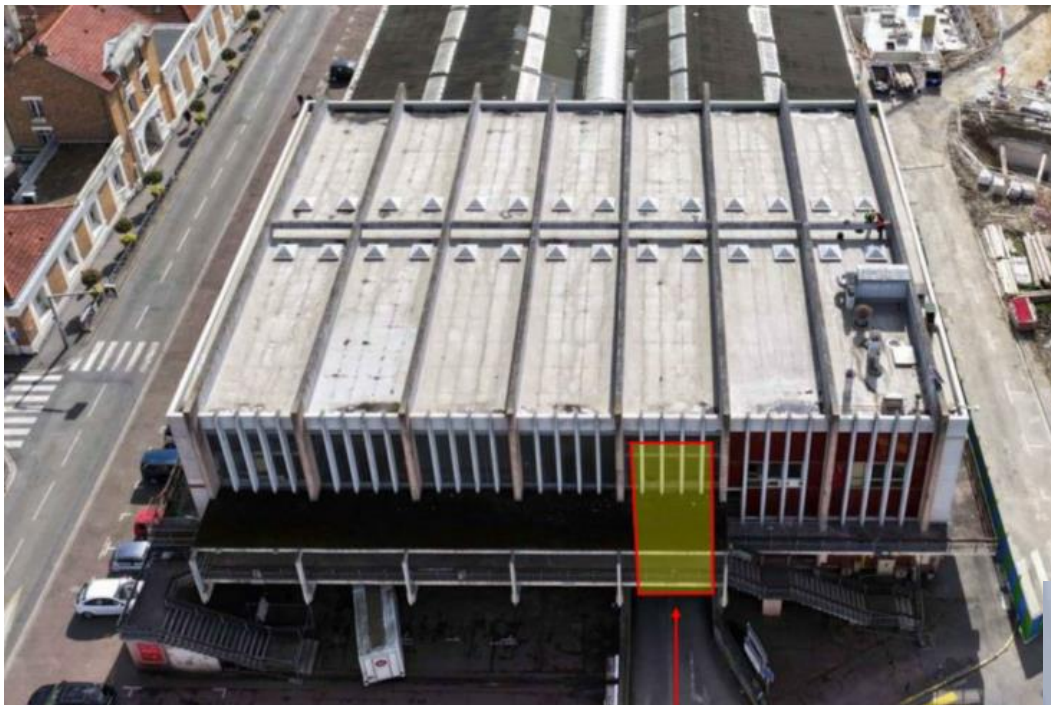
Démolition des coursives en porte-à-faux et des escaliers extérieurs autour du gymnase

Juillet 2024

Mesures de prévention

- Mise en place d'un tapis de protection aux extrémités
- Choix d'un matériel limitant les nuisances
- Brumisation pour réduction des poussières
- Clôtures de chantiers périmétriques





Etape 2 :
Démolition d'un pan de façade
entre 2 portiques structurels

Juillet 2024

Mesures de prévention

- Travaux à plus de 10m des clôtures chantier
- Clôtures de chantiers périmétriques (hauteur 2m)
- Brumisation pour réduction des poussières





Etape 3
Démolition de l'intérieur du gymnase
et du parking sous le gymnase

Juillet-Août 2024

Mesures de prévention

- **Travaux à l'intérieur du gymnase.**
- **La présence de l'enceinte du gymnase permet de limiter les nuisances exportées pendant cette phase.**





Etape 4
Démolition des 8 portiques
du gymnase

Août 2024



Mesures de prévention

- Mise en place d'un tapis de protection pour les portiques des extrémités
- Travail à plus de 10m des clôtures de chantier
- Clôtures de chantiers périmétriques (hauteur 2m)
- Brumisation pour réduction des poussières



Etape 5

Démolition du marché et du parking

Août-Septembre 2024

Mesures de prévention

- **Travail depuis le sous-sol qui permet de réduire les nuisances**
- **Clôtures de chantiers périmétriques (hauteur 2m)**
- **Brumisation pour réduction des poussières**



Etape 6

Fin de la déconstruction
Réemploi des gravats sur site
Evacuation de l'excédent

Septembre-Octobre 2024

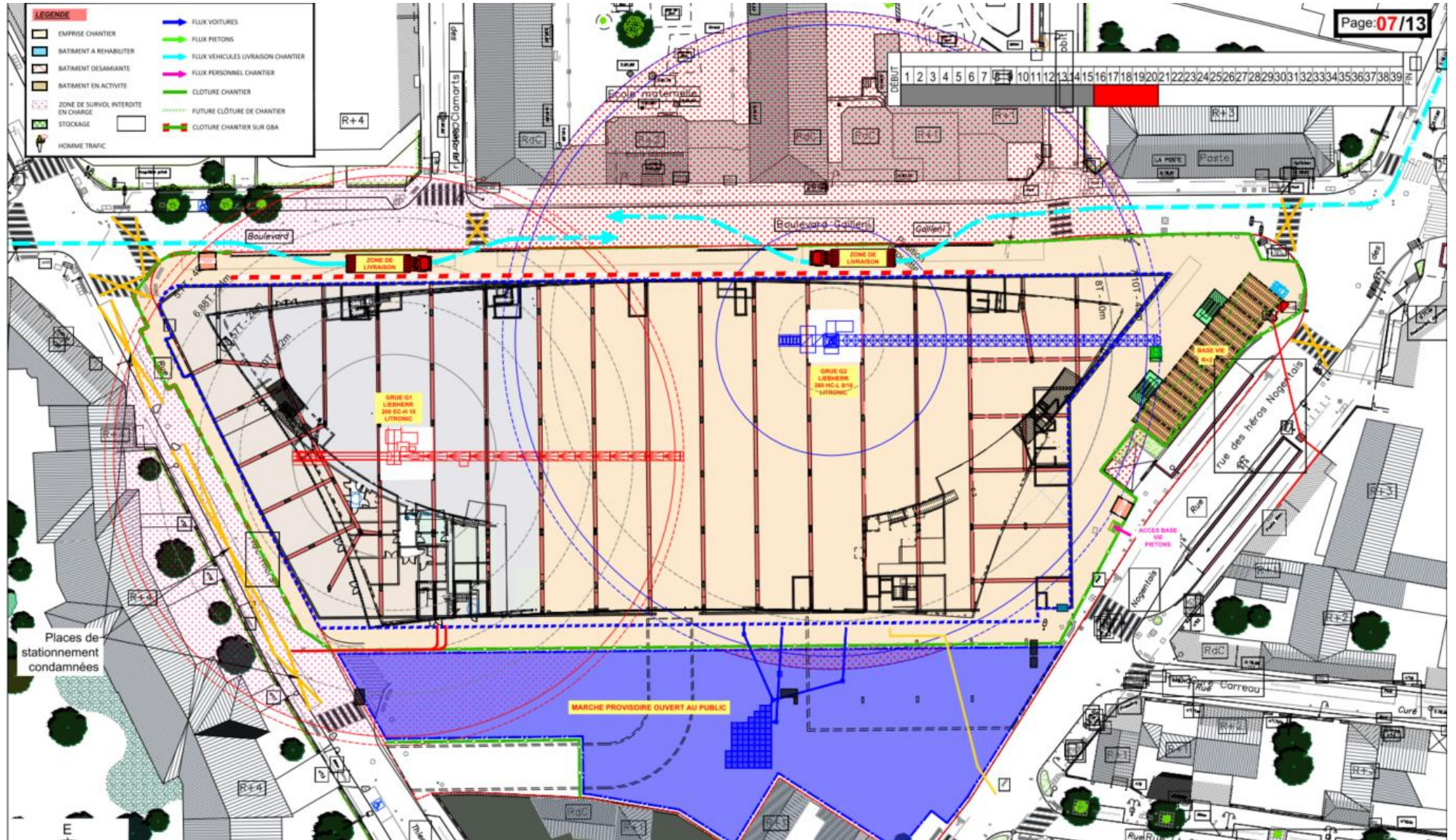
Mesures de prévention

- **Limitation du nombre de camions en réutilisant sur site**
- **Clôtures de chantiers périmétriques (hauteur 2m)**
- **Brumisation pour réduction des poussières**



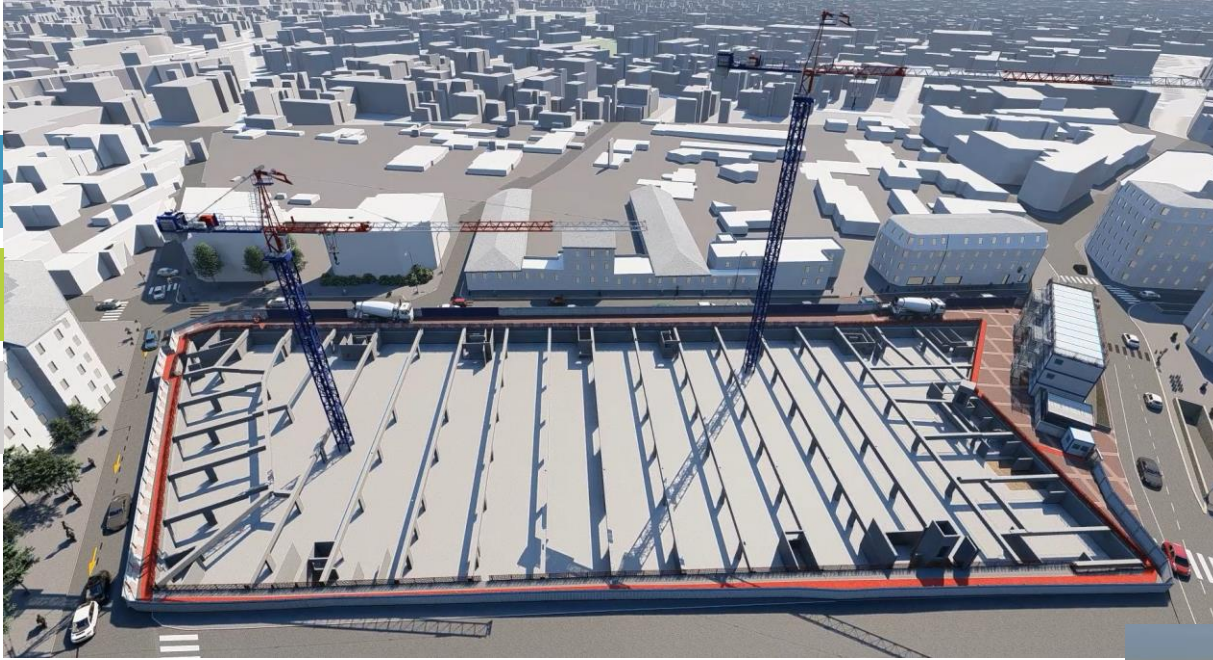
La suite des travaux (2025 – 2026)

EMPRISE CHANTIER



2025

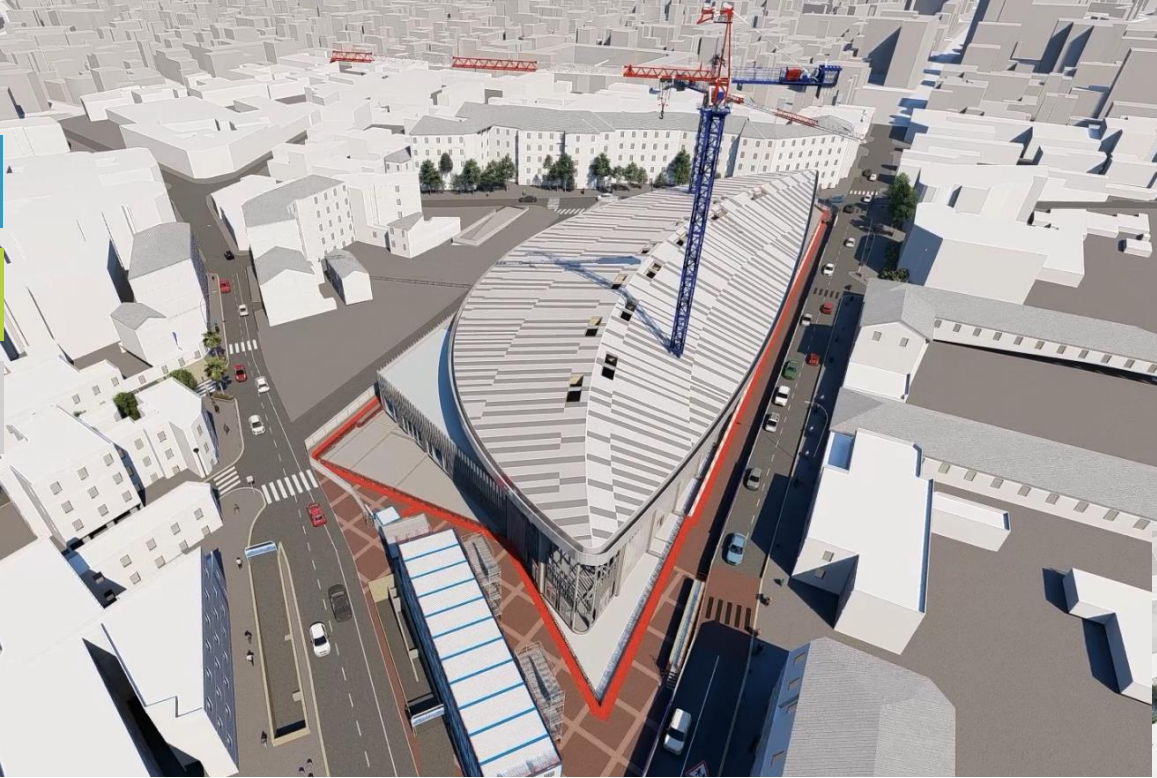
Halle



Parking



Espaces extérieurs



Halle





Merci de votre attention



Annexe

CALENDRIER*

LES DIFFERENTES PHASES DE TRAVAUX

- Installation du chantier ----- Novembre - Décembre 2023
- Réalisation des ouvrages enterrés du futur parking sous l'ancien Ilôt Ancellet ----- Janvier - Mai 2023
- Installation plateforme marché provisoire ----- Juin 2024
- Démolition des ouvrages existantes (Gymnase, Marché, Parking) ----- Juillet - Novembre 2024
- Réalisation de l'infrastructure (futur parking) ----- Novembre 2024 - Août 2025
- Réalisation de la superstructure ----- Août 2025 - Décembre 2025
- Second œuvre ----- Décembre 2025 - Août 2026
- VRD et aménagement des espaces extérieurs ----- Août 2026 - Janvier 2027

** Calendrier prévisionnel*

Calendrier* de la démolition

Etapas	Début	Fin
• Fermeture du parking marché	30 Juin	
• Fermeture du marché	7 Juillet	
• Premier marché provisoire	11 Juillet	
• Pose des clôtures autour de la halle	11 Juillet	19 Juillet
• Démolition coursives et escaliers extérieurs du gymnase	15 Juillet	19 Juillet
• Démolition intérieure du gymnase	22 Juillet	9 Août
• Démolition de la structure du gymnase	12 Août	30 Août
• Démolition de la halle de marché et du parking	2 Septembre	27 Septembre
• Tri des gravats – réutilisation sur site – évacuation du surplus	Sept. 2024	Oct. 2024
• Terrassement – voiles périphériques du futur parking (connexion avec la 1ère phase)	Nov. 2024	Février 2025

* Calendrier prévisionnel

Phases

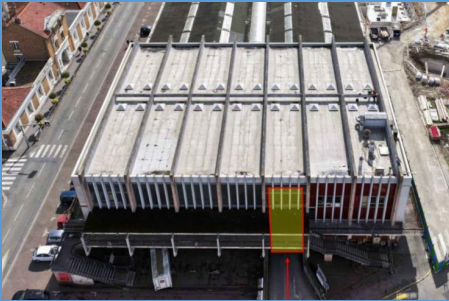
Mesures de prévention

1



- Clôtures de chantiers périmétriques (hauteur 2m)
- Brumisation pour réduction des poussières
- Mise en place d'un tapis de protection

2



- Clôtures de chantiers périmétriques (hauteur 2m)
- Travaux à plus de 10m des clôtures chantier
- Brumisation pour réduction des poussières

3



- Clôtures de chantiers périmétriques (hauteur 2m)
- Travaux à l'intérieur du gymnase.
- La présence des murs périphériques du gymnase permet de limiter les nuisances pendant cette phase.

Phases

Mesures de prévention

4



- Clôtures de chantiers périmétriques (hauteur 2m)
- Brumisation pour réduction des poussières
- Mise en place d'un tapis de protection pour le portique Rue Ancellet
- Travail à plus de 10m des clôtures de chantier

5



- Clôtures de chantiers périmétriques (hauteur 2m)
- Travail depuis le sous-sol qui permet de réduire les nuisances
- Brumisation pour réduction des poussières

6



- Clôtures de chantiers périmétriques (hauteur 2m)
- Brumisation pour réduction des poussières